



## INFORMAZIONI GENERALI

- Cesto: **50x50 cm**
- Peso netto: 119 Kg
- Cicli / Cesti ora: 60"-120"-180"-9' / 60-30-20-7
- Avvio automatico del ciclo a chiusura porta;
- Bracci di lavaggio/risciacquo in acciaio inox facilmente smontabili
- Pompa di lavaggio: 750 W
- Capacità boiler: 8 lt
- Capacità vasca: 30 lt
- Resistenza boiler: 6 kW
- Resistenza vasca: 2,8 kW
- Consumo acqua per ciclo: 2,5 lt
- Altezza utile lavaggio: 425 mm
- Gestione elettronica con display led a 6 caratteri, visualizzazione delle temperature di vasca e boiler, pulsante start multi-cromatico e sistema di auto-diagnosi
- Dosatore elettrico di brillantante
- Valvola anti-riflusso
- Funzione Thermostop (risciacquo caldo)
- Funzione Green per risparmio energetico
- Ciclo di autopulizia di fine giornata
- Pompa verticale autopulente

## FILTRAZIONE

- Filtro di superficie in acciaio inox
- Filtro pompa lavaggio facilmente rimovibile

## CARROZZERIA

- Struttura in acciaio inox AISI 304
- Cappotta a singola parete
- Vasca stampata con angoli arrotondati per evitare ristagno di sporco
- Sistema di sollevamento cappotta a molle
- Boiler in acciaio inox AISI 304

## DOTAZIONE STANDARD

- 2 cesti piatti 50x50 cm
- 1 cesto bicchieri 50x50 cm
- 2 inserti porta posate
- 1 canna di carico acqua (lunghezza 2 mt)
- 1 canna di scarico (lunghezza 2 mt)

## OPTIONAL

- Versione HD (9,55 kW in 380-415V 3N~)
- Resistenza boiler 9 kW (XP)
- Addolcitore automatico integrato (S)
- Dosatore detersivo elettrico (DD)
- Pompa di scarico (DP)
- Cappotta a doppia parete isolata (DSI)
- KIT pompa aumento pressione
- KIT comando remoto
- Versione in 60 Hz

## ACCESSORI PER TRATTAMENTO ACQUA

- Addolcitore automatico

## ACCESSORI

- Tavoli entrata/uscita in acciaio inox
- Tavoli prelavaggio in acciaio inox
- Cesti speciali

## COLLEGAMENTO IDRICO

- **Qualità acqua di alimentazione:**  
Durezza tra 0 e 14°f (0 ÷ 8°d)  
Superiore a 14°f (8°d) consigliato addolcitore
- **Pressione dinamica acqua di alimentazione:**  
Standard compresa tra 2 e 5 BAR  
Con addolcitore integrato tra 2 e 4 BAR
- **Temperatura acqua di alimentazione:**  
Standard compresa tra 10 e 60°C  
Con addolcitore integrato tra 10 e 25°C

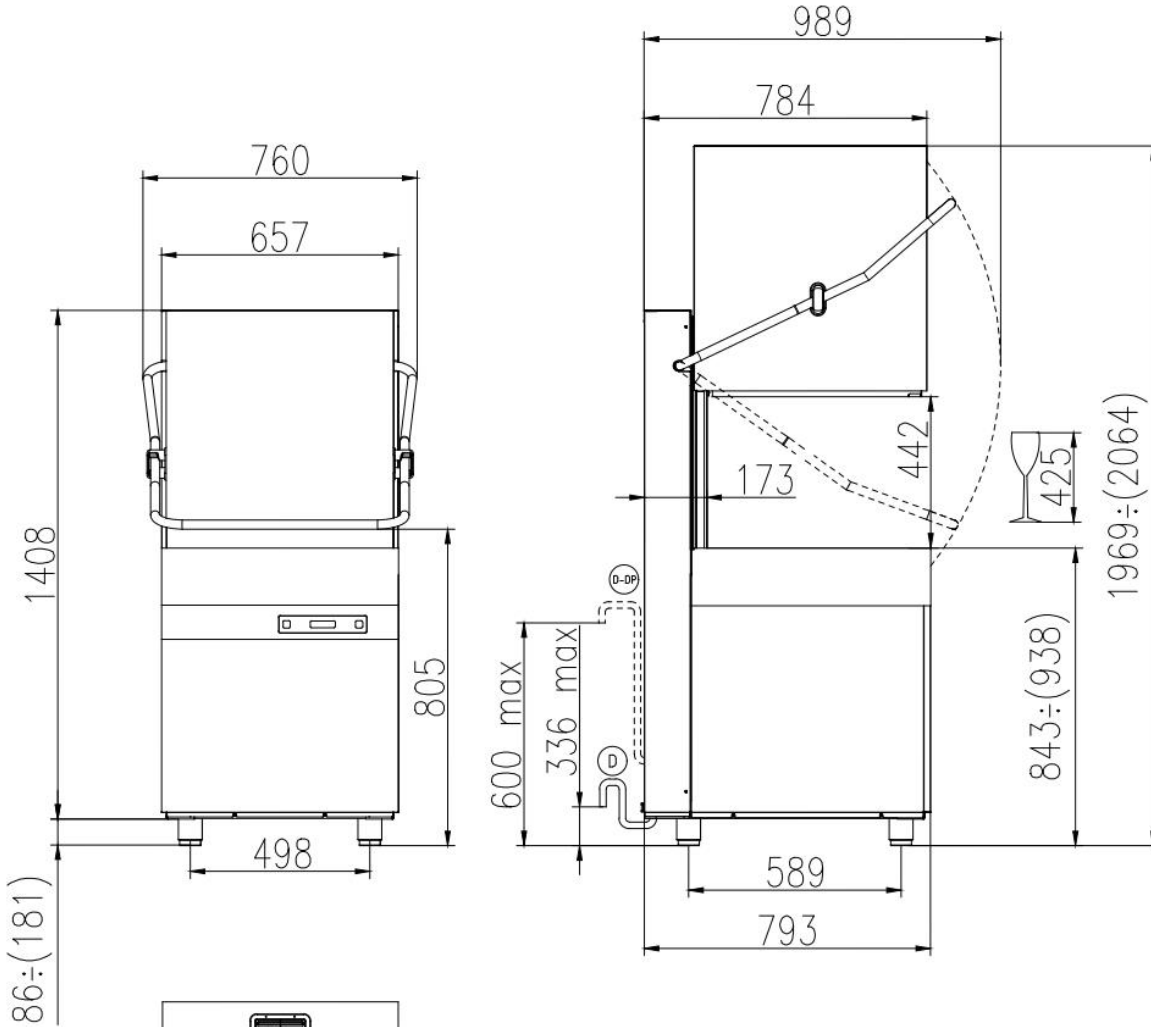
## COLLEGAMENTO ELETTRICO

- La tensione di rete deve corrispondere a quella indicata nella matricola della macchina
- La macchina deve essere collegata ad un idoneo impianto di messa a terra
- Collegare la presa di alimentazione ad un idoneo interruttore a muro omnipolare

## SPECIFICHE TECNICHE

- Tensione: **380-415V 3N / 220-240V3 / 220-240V~ 50 Hz (MULTIPOWER)**
- Potenza totale: **6,75 kW (9,55 kW in HD)**
- Corrente assorbita: **12 A / 18 A / 29 A (20 A in HD)**
- Sezione cavo di alim.: **5 x 4 mm<sup>2</sup> / 3 x 4 mm<sup>2</sup>**

## AH 800 ESI



- (EI) CAVO DI ALIMENTAZIONE  
POWER CORD SUPPLY  
CABLE D'ALIMENTATION  
CABLE DE ALIMENTACION
- (WI) CANNA DI CARICO G 3/4" L=2000 mm  
G 3/4" INLET HOSE L=2000 mm  
TUYAU D'ALIMENTATION G 3/4" L=2000 mm  
TUBO DE ALIMENTACION G 3/4" L=2000 mm
- (D) TUBO DI SCARICO Ø 40 mm L=2000 mm  
DRAIN HOSE Ø 40 mm L=2000 mm  
TUYAU DE VIDANGE Ø 40 mm L=2000 mm  
TUBO DE DESAGUE Ø 40 mm L=2000 mm
- (D-DP) TUBO DI SCARICO Ø 29 mm L=2500 mm (CON POMPA SCARICO)  
DRAIN HOSE Ø 29 mm L=2500 mm (WITH DRAIN PUMP)  
TUYAU DE VIDANGE Ø 29 mm L=2500 mm (AVEC POMPE DE VIDANGE)  
TUBO DE DESAGUE Ø 29 mm L=2500 mm (CON POMPA DE DESAGUE)

Min 10°C-MAX 60°C
Min 10°C-MAX 25°C with energy recovery and water softener
200÷500kPa(2÷5 Bar)
100÷500kPa(1÷5 Bar) with atmospheric boiler
HARDNESS 5 + 14'f - 2.8 ÷ 8'd